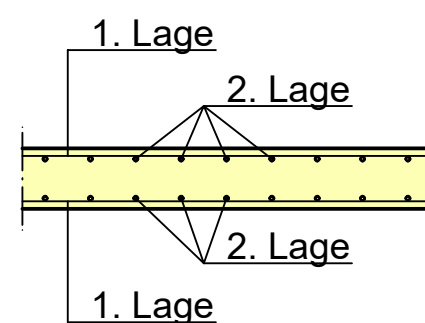


Untere Bewehrung





Stück	Bezeichnung	Brutto(kg)
12	Q424A	1012.80
37	Q335A	2749.10
49	Summe	3761.90

Der Plan gilt nur in Verbindung mit den Plänen des Architekten und der Fachingenieure. Unstimmigkeiten sind dem Planverfasser sofort zu melden.



Gemäß Landesbaurendition NRW sind vom Bauherrn nach Fertigstellung, bei der zuständigen Bauaufsichtsbehörde Bescheinigungen vorzulegen, in denen der staatl. anerkannte Sachverständige bestätigt, dass er sich durch **stichprobenhafte Kontrollen** während der Bauausführung davon überzeugt hat, dass die Anforderungen erfüllt sind.

Bitte melden Sie die hierzu erforderlichen Bauteilenkontrollen rechtzeitig (1 Woche vorher) bei uns an oder veranlassen Sie den beauftragten Unternehmer und die Bauleitenden dies verantwortlich zu übernehmen, damit die Kontrollen ordnungsgemäß durchgeführt werden können.

 <h1 data-bbox="2594 1547 2697 1562">Spangemacher</h1> <hr data-bbox="2594 1564 2697 1564"/> <p data-bbox="2594 1564 2697 1568">Beratende Ingenieure</p> <p data-bbox="2594 1570 2697 1577"> 46348 Raesfeld Siepenweg 2 </p> <p data-bbox="2594 1579 2697 1583"> Tel. 02865/290 Fax 02865/6748 </p>	 <p data-bbox="2769 1547 2887 1577"> SP INGENIEURE </p>
---	---

Beratende Ingenieure
Ingenieurkammer - Bau NW
Stahl-, Stahlbeton-, Holz- u. Massivbau
Sachverständiger für Schall- u. Wärmeschutz
qualifizierter Tragwerksplaner